

## HVORDAN ENDRE OPERATØR TIL CIRCLE K PÅ DIN GARO LADER

### 1. Forberedelser

Sørg for å ha følgende informasjon tilgjengelig:

- Ladeboks:
  - Garo Connect APP
  - Gyldig e-postadresse og passord til appen
  - Entity ID
  - Garo CU (Serienummer) og QR-koden til den
  - Nøkkel (Passord til laderen)
- Circle K spesifikt:
  - URL-adresse til Circle K sitt baksystem:
    - Hjemmelading med refusjon: `wss://ocpp-j-15-16-pub.device.virta-ev.com`
    - Lading på arbeidsplass:  
`wss://ocpp-circlek.driivz.com/stationServer/websocket/{deviceId}`

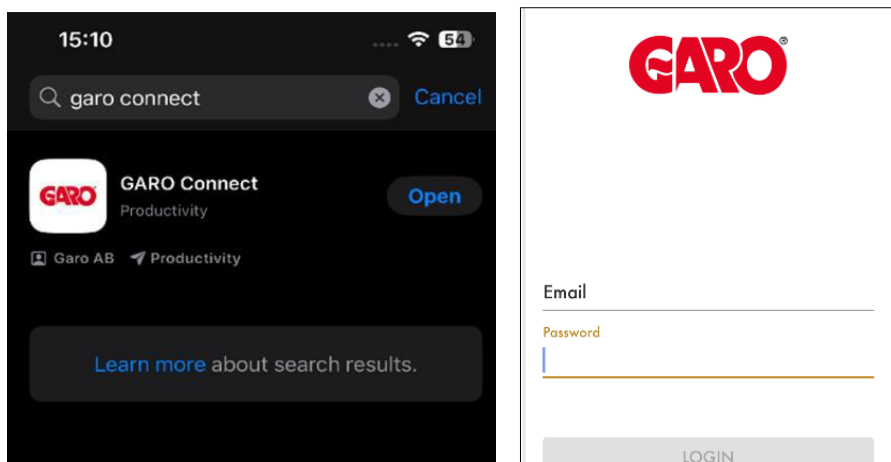
For å finne serienummer og nøkkel, må du fjerne frontpanelet. Drei nøkkelen i låsen nederst på laderen og trykk ned lokket.



Skriv ned "GaroCU-"(Serienummer) og "Key"(Passord) for enkel tilgang i fremtiden. Du kan også finne ID og passord i produktdokumentasjonen fra leveringen av produktet.



## 2. Logg inn i Garo Connect



Når du har lastet ned GARO Connect og logger inn for første gang som administrator, bruk "admin" eller "GaroCU" som e-post. Bruk passordet fra «Key» på ditt produkt (inkludert bindestreken "-")

### 3. Innstillinger om laderen er Online

Hvis laderen vises som **ONLINE**:

1. Fra valgt lader, gå til Settings > Advanced.

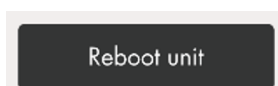
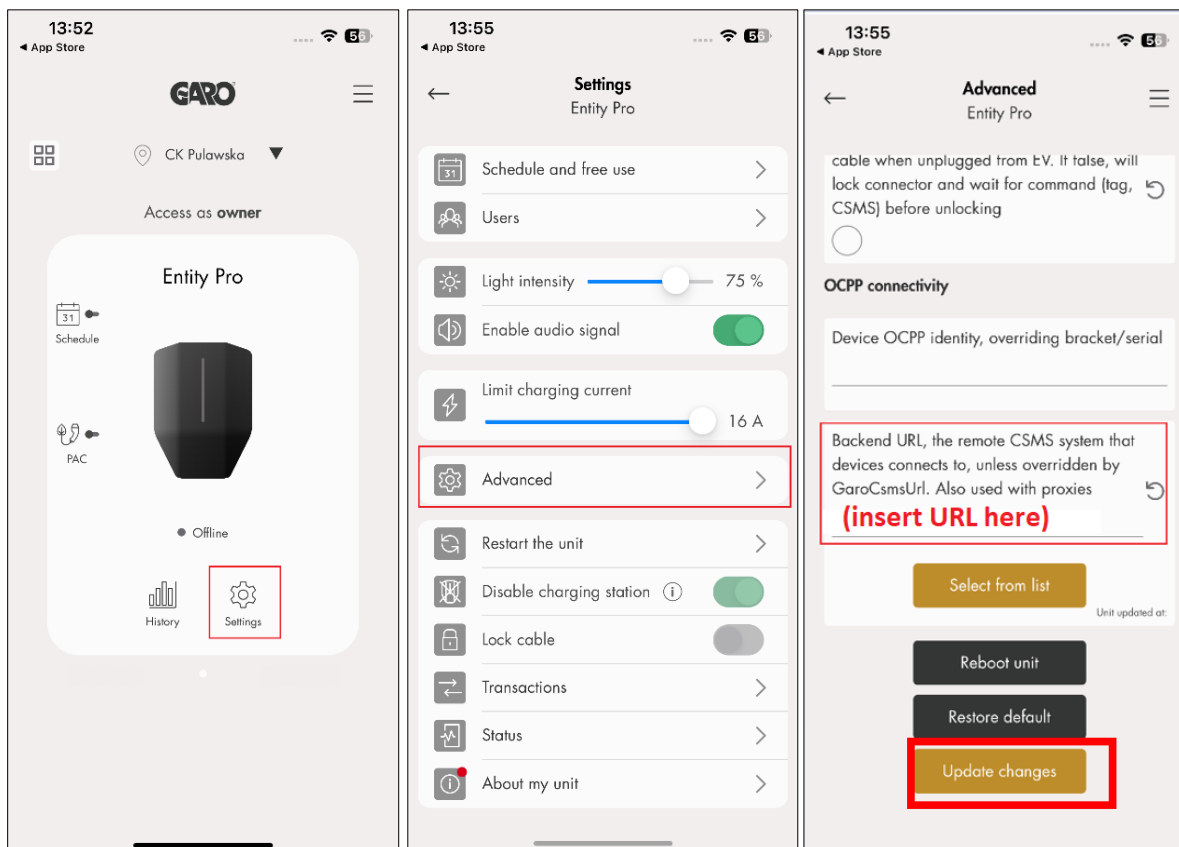
2. Under OCPP connectivity skal du legge til URL:

a. for Hjemmelading med refusjon: `wss://ocpp-j-15-16-pub.device.virta-ev.com`

b. for Lading på arbeidsplass:

`wss://ocpp-circlek.driivz.com/stationServer/websocket/{deviceId}`

3. Trykk på Update Changes

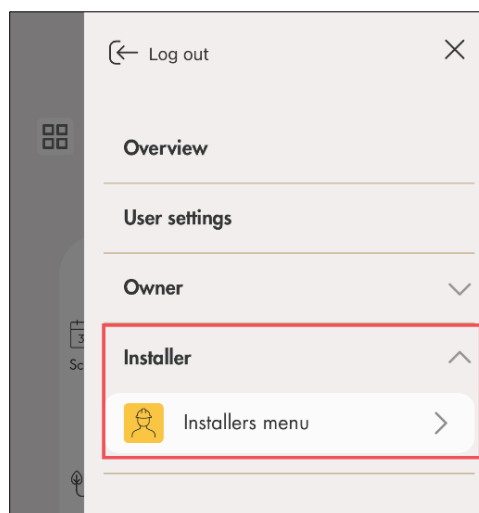
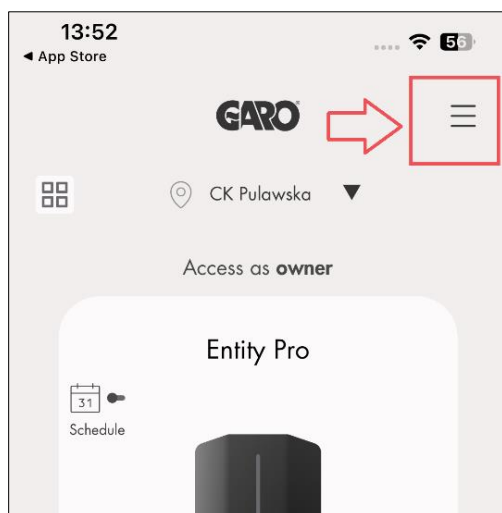


Start enheten på nytt og dobbeltsjekk om endringene er lagret

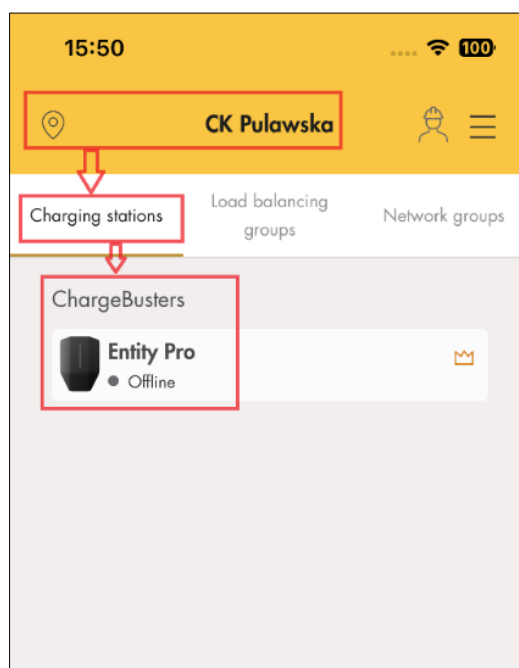
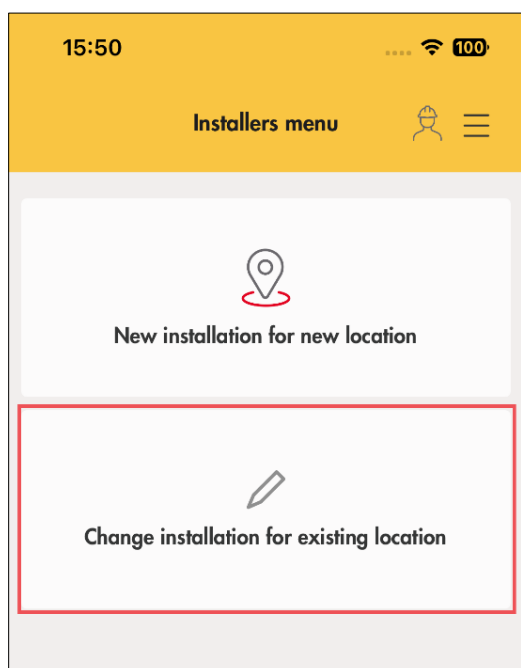
#### 4. Innstillinger om laderen er Offline

Hvis laderen vises som **OFFLINE**:

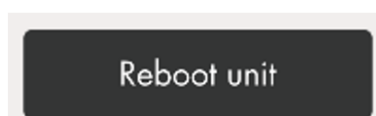
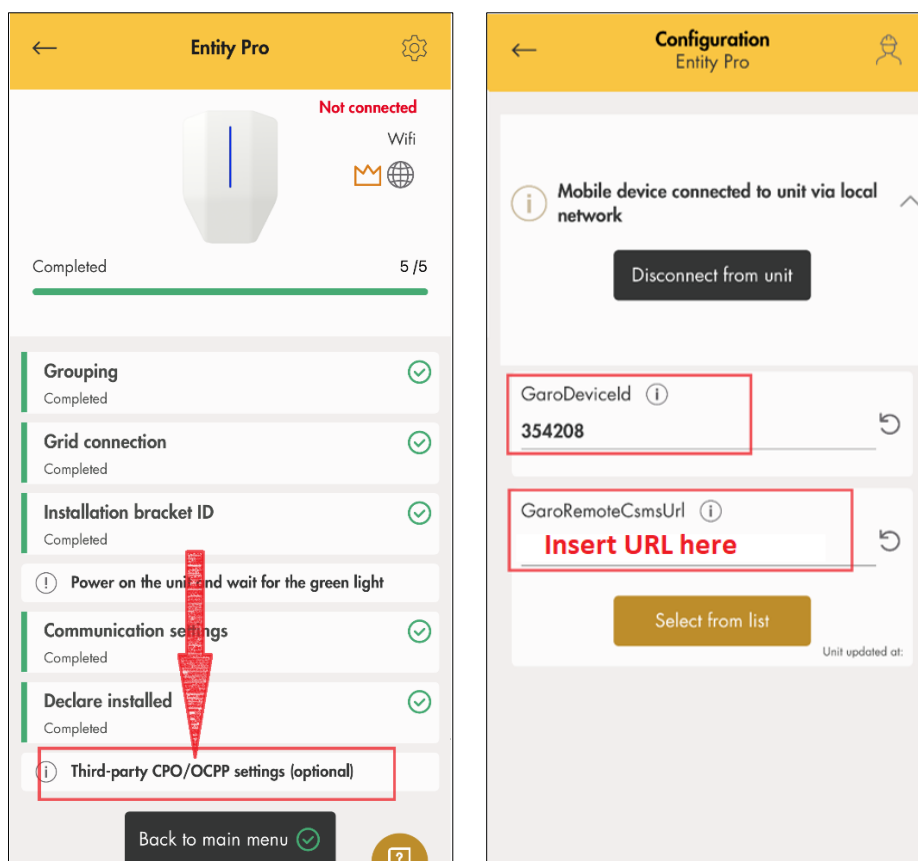
1. Trykk på menyen
2. Velg Installers menu



3. Trykk på Change installation for existing location
4. Velg lokasjon → Charging stations → lader
- 5.. Trykk på laderen



6. Gå til Third-party CPO/OCPP settings nederst.
7. Under GaroDeviceId, legg inn "GaroCU-[siffer]" (Serienummer, eks. GaroCU-1234567).
8. Under GaroRemoteCsmsUrl, legg inn URL:
  - a. for Hjemmelading med refusjon: `wss://ocpp-j-15-16-pub.device.virta-ev.com`
  - b. for Lading på arbeidsplass:  
`wss://ocpp-circlek.driivz.com/stationServer/websocket/{deviceid}`



Start enheten på nytt og dobbeltsjekk om endringene er lagret

## 5. Kontakt kundeservice (gjelder kun hjemmelader for ansatte)

Når operatørbytte er gjennomført, må du laste ned appen Circle K Hjemmelading og lage deg en bruker der.

Appen ser slik ut:



Kontakt deretter Circle K sitt kundesenter pr e-post [kontakt@circlekcharge.no](mailto:kontakt@circlekcharge.no) eller telefon 22 96 24 00 og oppgi ditt serienummer og e-postadressen du logget inn med i appen. Kundeservice vil hjelpe deg med å legge inn laderen i appen.

Siste steg:

- Registrere deg i portalen for refusjonsløsning:  
<https://www.circlek.no/elbillading/bedrift/refusjonslosning>