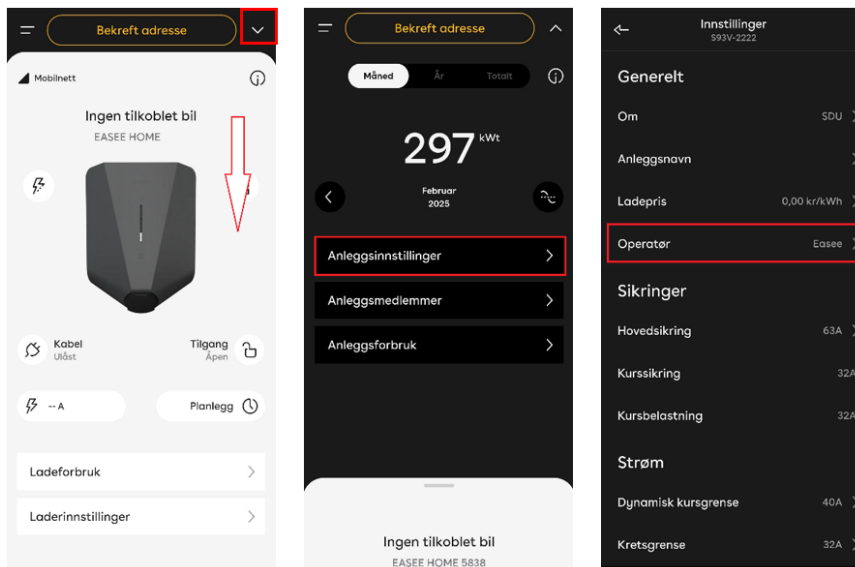


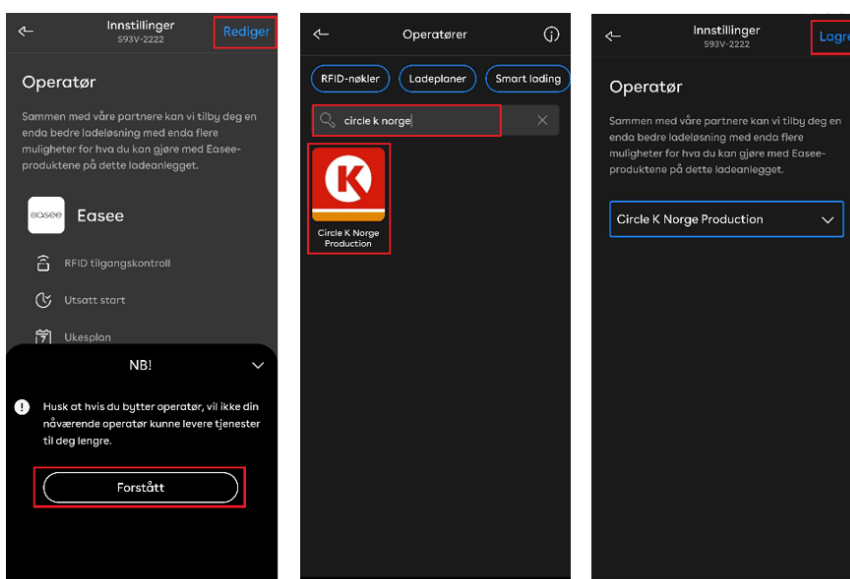
Hvordan endre operatør til Circle K på din Easee hjemmelader

1. LOGG INN I EASEE-APPEN FOR Å ENDRE OPERATØR

1. Finn laderen din i Easee-appen
2. Sveip ned på ladekortet, eller trykk på pilen øverst til høyre, og velg Anleggsinnstillinger
3. Under Generelt, velg Operatør



4. For å endre operatør velger du Rediger øverst i høyre hjørne
5. Søk opp og velg Circle K Norge Production
6. Trykk på Lagre for å fullføre endringen



Laderen din er nå tilkoblet Circle K som operatør.

2. KONTAKT KUNDESERVICE

Når operatørbytte er gjennomført, kontakt Circle K sitt kundesenter pr e-post kontakt@circlekcharge.no eller telefon 22 96 24 00 for å motta et velkomstbrev med QR kode. Oppgi ditt serienummer.

Kundeservice vil gi deg informasjonen du trenger om neste steg:

- Legge til lader i Circle K Hjemmelading app
- Registrere deg i portalen for refusjonsløsning