

GARO ENTITY PRO - CPMS ADJUSTMENT GUIDE



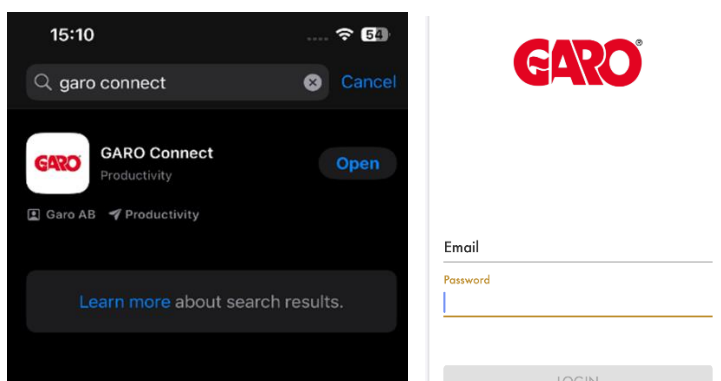
Sørg for å ha følgende informasjon tilgjengelig:

- **Ladeboks:**
 - Garo Connect APP
 - Gyldig e-postadresse og passord til appen
 - Entity ID
 - Garo CU (Serienummer) og QR-koden til den
 - Nøkkel (Passord til laderen)
- **Circle K spesifikt:**
 - URL-adresse til Circle K sitt baksystem:
 - **Hjemmelading med refusjon:** `wss://ocpp-j-15-16-pub.device.virta-ev.com`
 - **Lading på arbeidsplass:** `wss://ocpp-circlek.driivz.com/stationServer/websocket/{deviceId}`

For å finne serienummer og nøkkel, må du fjerne frontpanelet. Drei nøkkelen i låsen nederst på laderen og trykk ned lokket.



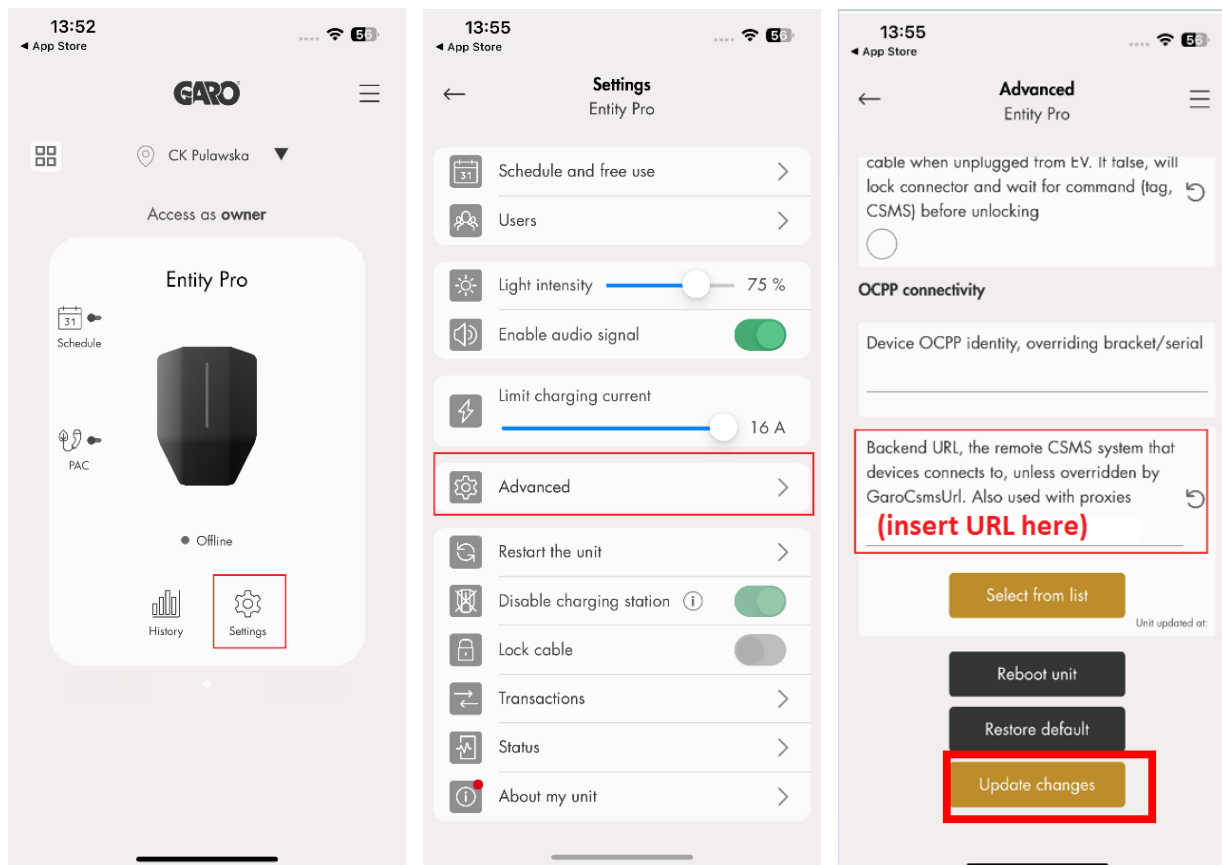
Skriv ned “Garocu-“(Serienummer) og “Key”(Passord) for enkel tilgang i fremtiden. Du kan også finne ID og passord i produktdokumentasjonen fra leveringen av produktet.



Når du har lastet ned GARO Connect og logger inn for første gang som administrator, bruk “admin” eller “Garocu” som e-post. Bruk passordet fra «Key» på ditt produkt (inkludert bindestreken “-”)

Hvis laderen vises som **ONLINE**:

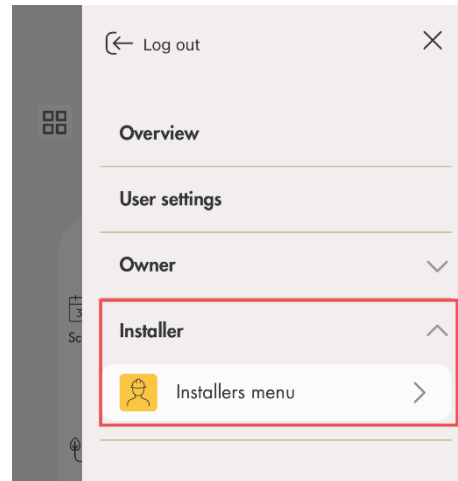
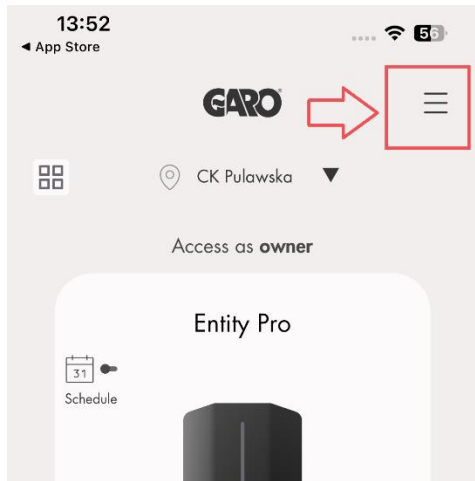
1. Fra valgt lader, gå til **Settings > Advanced**.
2. Under **OCPP connectivity** skal du legge til URL:
 - a. for **Hjemmelading med refusjon**: `wss://ocpp-j-15-16-pub.device.virta-ev.com`
 - b. for **Lading på arbeidsplass**: `wss://ocpp-circlek.driivz.com/stationServer/websocket/{deviceId}`
3. Trykk på **Update Changes**



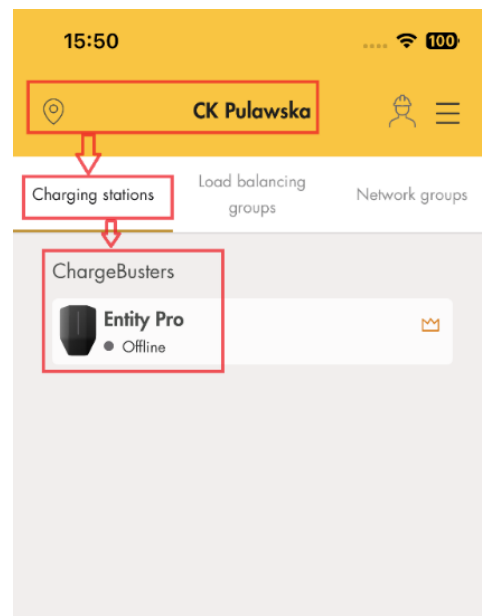
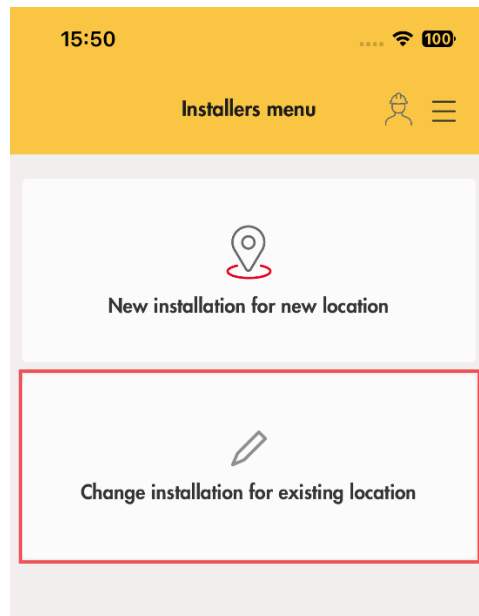
Start enheten på nytt og dobbeltsjekk om endringene er lagret

Hvis laderen vises som **OFFLINE**:

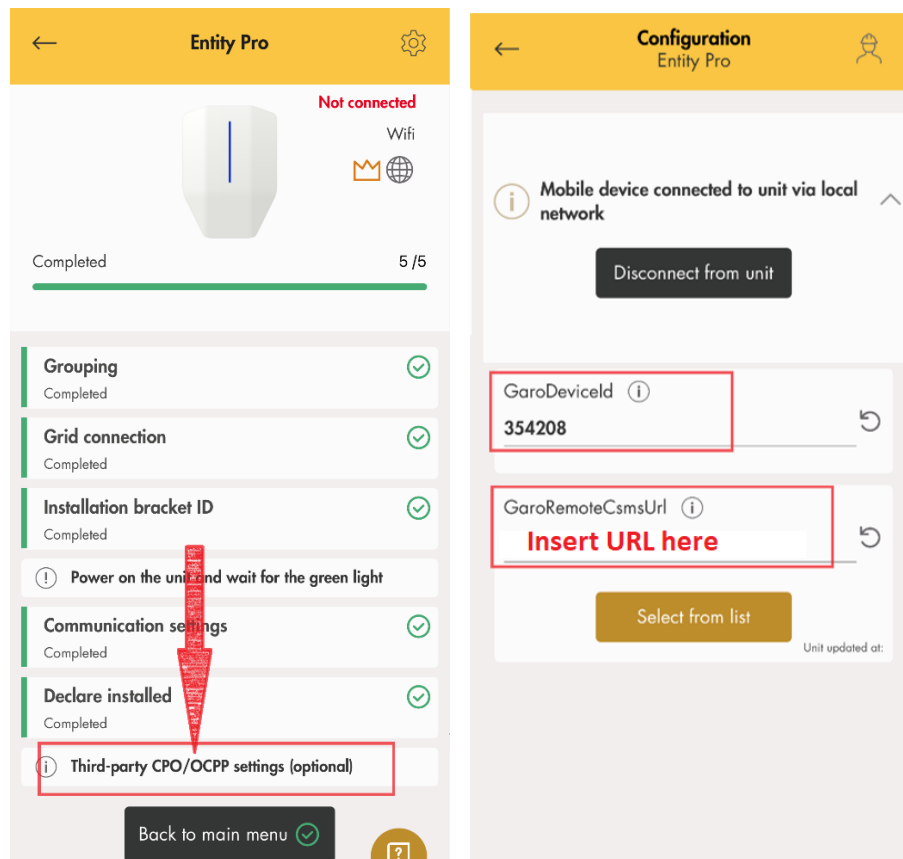
1. Trykk på meny
2. Velg **Installers menu**



3. Trykk på **Change installation for existing location**
4. Velg lokasjon → Charging stations → lader
5. Tryk på laderen



6. Gå til **Third-party CPO/OCPP settings** nederst.
7. Under **GarodeviceId**, legg inn "GaroCU-[siffer]" (Serienummer, eks. *Garocu-1234567*).
8. Under **Garoremotecsmsurl**, legg inn URL:
 - a. for **Hjemmelading med refusjon**: `wss://ocpp-j-15-16-pub.device.virta-ev.com`
 - b. for **Lading på arbeidsplass**: `wss://ocpp-circlek.driivz.com/stationServer/websocket/{deviceId}`



Start enheten på nytt og dobbeltsjekk om endringene er lagret